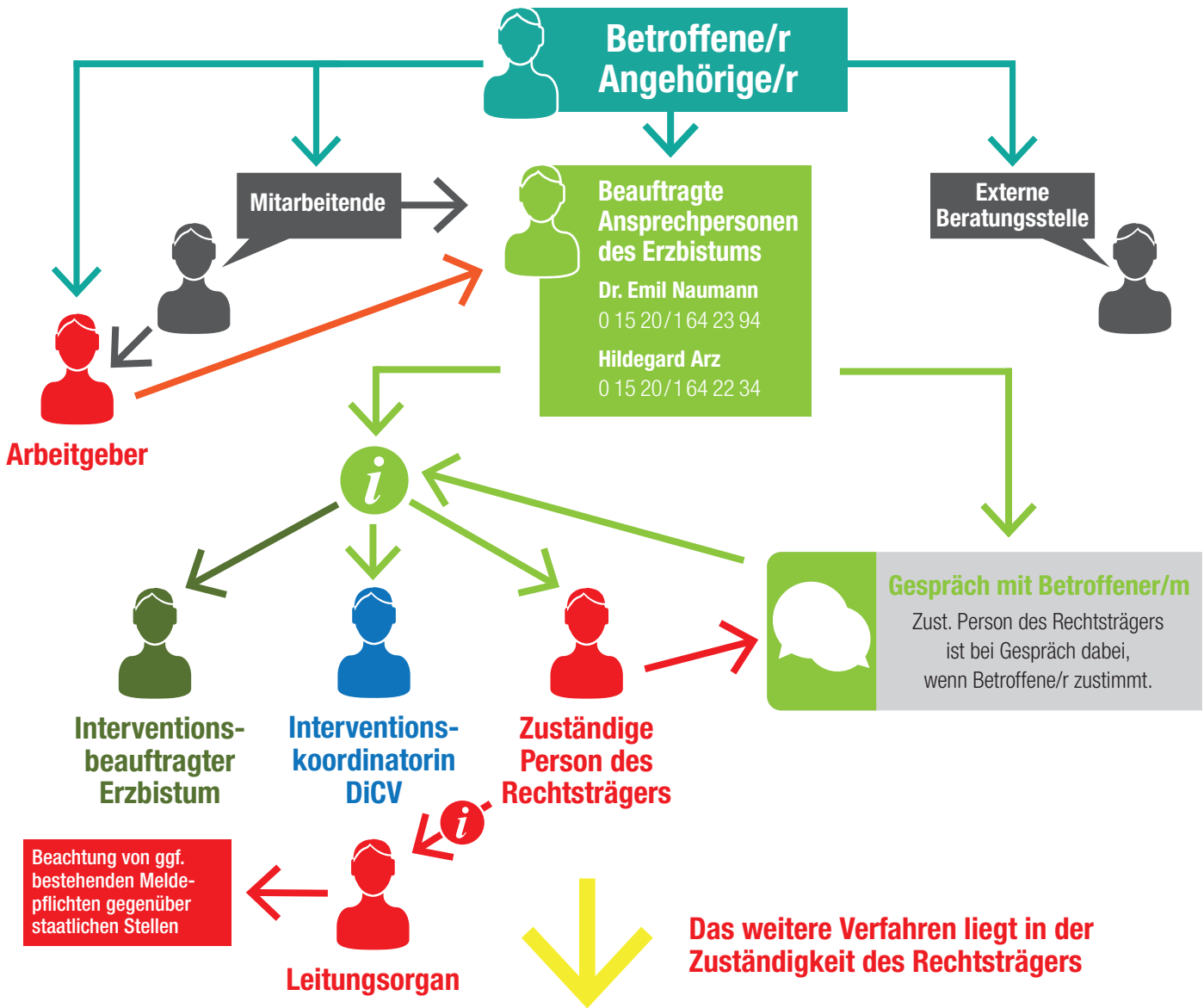


Verfahrensweg gemäß Ausführungsbestimmungen Intervention für caritative Rechtsträger im Erzbistum Köln

Verdacht, Vermutung, Kenntnis



Beauftragte Ansprechpersonen des Erzbistums
Begleiten und informieren die/den Betroffene/-n während es Verfahrens



Interventionsbeauftragter des Erzbistums
Beratung, Eingriff bei Urnützigkeit

Zeitliche Abfolge hängt von Einzelfall ab – siehe FAQ's