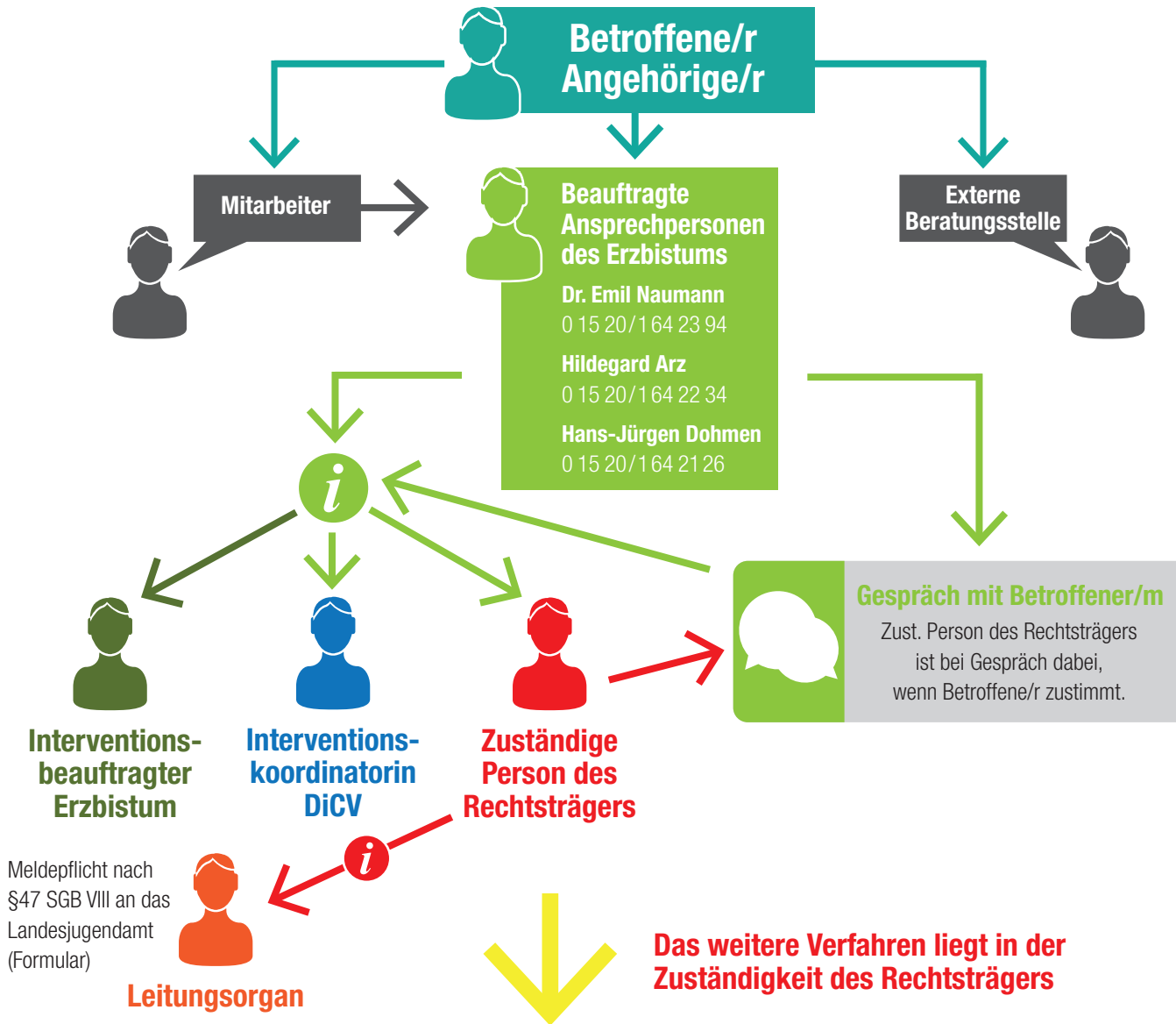


# Meldeweg gemäß Ausführungsbestimmungen Intervention für caritative Rechtsträger im Erzbistum Köln

## Verdacht, Vermutung, Kenntnis



**Beauftragte Ansprechpersonen des Erzbistums**

Begleiten und informieren das Opfer während es Verfahrens



**Interventionsbeauftragter des Erzbistums**  
 Beratung, Eingriff bei Untätigkeit

Zeitliche Abfolge hängt von Einzelfall ab – siehe FAQ's